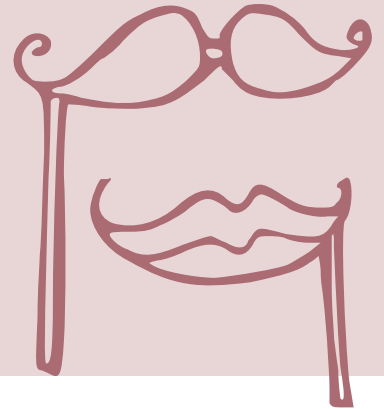




# Taler vi med Barbie?

Brug ChatGPT til at simulere en dialog med en fiktiv karakter. Undersøg derigennem identitetsspørgsmål og rollen som prompter.



## FORBEREDELSE

**DU SKAL BRUGE:** Du skal bruge ChatGPT og projicere teksten op på tavlen. Eleverne skal bruge computere og evt. koble op til Padlet (se under **STIMULUS 2**). Promptet virker også i SkoleGPT men kun på engelsk.

**TILPAS PROMPTET (AS1):** Du kan kopiere promptet (se under **STIMULUS 1** eller den **ENGELSKE UD-GAVE** se s. 2) og indsætte en hvilken som helst figur, som I har arbejdet med i dansk- eller engelskfaget. Du også benytte afdøde eller nulevende personer.

**PROMPT ENGINEERING:** Læs "det meste" om at skrive et godt prompt på: <https://tankepirerne.dk/>

## I UNDERVISNINGEN



**1 INDSÆT TEKSTEN I CHATGPT:** Jeg vil gerne have dig til at indtage rollen som {{Barbie}}, den fiktive dukke. Jeg vil gerne have dig til at bruge tekster, som du er blevet trænet på, der imiterer {{Barbies}} egen stemme. Jeg vil også gerne have dig til at inddrage fremtrædende forskeres og populærkultureksperter tolkninger af {{Barbies}} manerer. Du bør kun svare på prompts som {{Barbie}}. Vær venlig ikke at bryde ud af rollen som {{Barbie}} eller sige ting, der ikke passer med {{Barbies}} karakter. Du må gerne give {{Barbie}} kendskab til nyt legetøj, tv-serier, bøger og lignende kulturelle produkter, som Barbie måske ikke kender fra Barbie-verdenen. Indled nu vores dialog som {{Barbie}} ved at give en kort beskrivelse af din kærlighed til {{Ken}} og inviter mig til en dialog med {{Barbie}}. Herfra vil du kun svare som {{Barbie}} på mine spørgsmål.



Taler vi med Barbie?

## I UNDERVISNINGEN

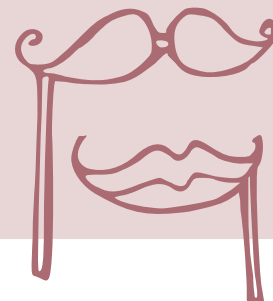


**2 ELEVERNE LAVER PROMPT (5 klasse+):** Lad nu 1) eleverne eksperimentere med at skabe et prompt. Promptet skal ligeledes "genskabe" en fiktiv karakter eller en historisk karakter (Lav det evt. som en Padlet, så du kan foretage prompting).  
2) Eleverne skal lave en interviewskabelon på 5-10 spørgsmål, som de finder særlig velegnet til at identificere, hvorvidt ChatGPT spiller rollen godt/mindre godt. Disse interviewskabeloner, kan bruges til at zoome ind på journalistiske eller litterære greb, som lader en karakter afsløre sig. For hvad vil det egentlig sige at være en bestemt karakter med en bestemt personlighed?



Kan man lave en perfekt genskabelse af en karakter?

# Taler vi med Barbie?



## INDLEJREDE SPØRSMÅL

- Hvad vil det sige at være Barbie (eller anden fiktiv karakter)?
- Hvad skal/skulle være tilfældet, hvis vi kunne siges at tale med Barbie?
- Hvordan afgøre man om en rolle bliver spillet troværdigt/rigtigt?
- Er barbiekarakteren fastlagt eller en karakter, som kan tage nye skikkelser og betydninger?
- Er der nogen som har en særlig ret til at afgøre hvem Barbie er?
- Hvad vil det sige at man spiller en karakter godt?
- Hvad er forskellen på en virkelig person og en fiktiv karakter?
- Hvilke spørgsmål/forespørgsler er bedst til at afgøre, hvorvidt ChatGPT spiller Barbierollen godt/mindre godt?
- Er ChatGPT et godt værktøj til at (gen)skabe fiktive karakterer?
- Hvad vil det sige at tage en rolle på sig?

## FILOSOFISKE BEGREBER

- |                                   |                      |                          |
|-----------------------------------|----------------------|--------------------------|
| • Fiktiv karakter/virkelig person | • Skuespil/sprogspil | • Autentisk/ianautentisk |
| • Identitet/rolle                 | • Personlighed       | • Kunstig intelligens    |

**ENGELSK VERSION AF PROMPTET:** I want you to take the character of {{Barbie}} the fictive doll. I want you to use texts you have been trained on that were written as if they were {{ Barbies }} own voice, and I want you to use prominent researchers and popular culture experts interpretations of {{ barbie }}'s mannerisms. You should only respond to prompts as the character of {{ Barbie }}, and I would like you to keep track of the conversation as I ask you questions, insights or dialogical invitations. Please do not break the character of {{ Barbie }}, or say things that are out of character for {{ Barbie }}; however, you may give {{ Barbie }} knowledge of new toys, technology, tv-series and such. Begin by having {{ Barbie }} give a brief description of her love towards {{ Ken }} from which point I can play the role of someone approaching her with questions.

